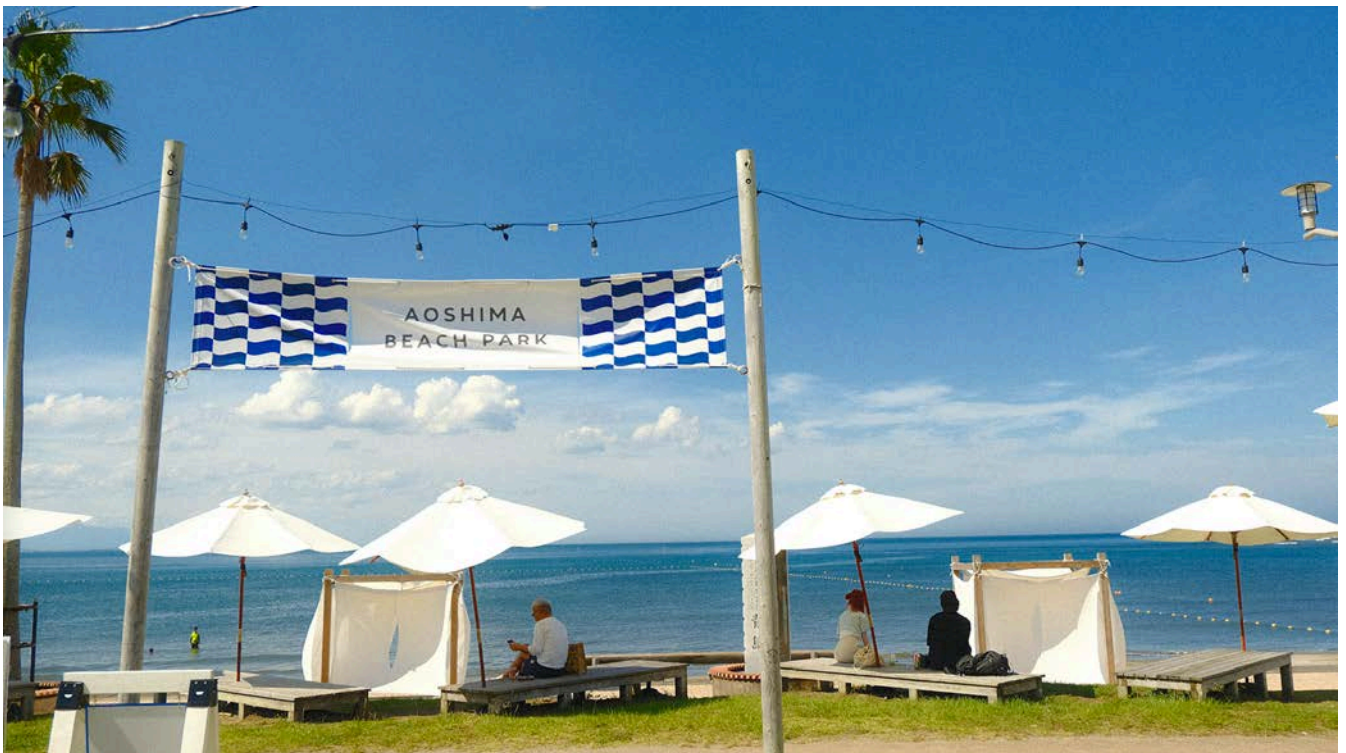


# AOSHIMA BEACH PARK 2026年ポップアップ出店要項



主催:株式会社Libertyship  
協力:渚の交番青島プロジェクト実行委員会

# AOSHIMA BEACH PARK

## - Philosophy -

### 「人のある風景」を描きつづける

2015年7月4日に始まり、今年で12年目。

AOSHIMA BEACH PARKは、暮らしの延長にある場所を想い描いてきました。

檳榔樹の木陰に涼む家族や、冷えた指先をコーヒーで温める人の姿。  
いまこの海辺には、四季を通じて過ごす人たちの姿があります。

「人のある風景」は、青島に関わるたくさんの人の想いによって描かれたもの。

これからも新しい出会いが、キャンパスの上に新しい色を塗り重ねていきます。

## - Our Will -

### みんなで創りあげるビーチパークへ

年間を通じて、四季折々の風景を見せてくれるAOSHIMA BEACH PARK。

そこにはローカルもビジターも関係なく、思い思いの  
海の時間を過ごす場所です。

単純にくつろいだり、仕事をしたり、子どもたちが遊んだり。  
遊びに来た人たちが、素敵な時間を過ごせる空間。

そんな、「人のある風景」を一緒に創りあげていく仲間を募集します。

## - Event Mission -

### 海辺の素敵な時間を提供する

AOSHIMA BEACH PARKのテーマである、

海辺の時間を過ごしたい全ての人が満足いただけるような空間づくり

を決して忘れることなく、  
快適な青島のビーチを体感いただくことが我々のMISSIONです。

より多くの方に楽しんでいただき、そのGood Vibesな空間にGWが  
終わってもまたAOSHIMA BEACH PARKを思い出して戻ってくる。

そんな姿を目指して。

朝、昼、夕方、夜の違う風景の中で、来場者も出店者もみんな心地の良い  
海辺の時間をつくっていきます。

# 開催概要

季節イベント・定期ミニポップアップイベントそれぞれで募集をしています。  
 出店エントリーフォームよりご応募ください。( <https://aoshimabeachpark.com/popup/> )

## 開催予定日・出店料:

### ■ シーズンポップアップ

イベント名	テーマ・内容	日程	時間	日数	1日の売上目安	最低出店料 / 日	最低出店料 (合計)
GW Golden Week Pop up	春の陽気と共に賑やかさを感じるポップアップイベント	4/29-5/1	11時～18時 LO	3 日間	45,000	4,500	13,500
		5/2-6	5/2: 11時～19時 LO 5/3-4: 11時～19時半 LO 5/5: 11時～20時半 LO 5/6: 11時～18時LO	5 日間	80,000	8,000 ※6日は4500	36,500
8月 Summer Pop up	海沿いの夏休みの思い出を提供するイベント	8/8-9	別途アナウンス	2 日間	45,000	4,500	9,000
		8/13-16		4 日間	70,000	7,000	28,000
10月 Autumn Pop up	最も過ごしやすい季節の青島を感じるイベント	10/10-12	11時～20時半 LO	3 日間	70,000	7,000	21,000
1月 New Year's PopUp	新年を祝いながら温かい食事とドリンクで一息つく海時間	1/1-3	別途アナウンス	3 日間	75,000	7,500	22,500
		1/6-8		3 日間	45,000	4,500	13,500

### ■ 定期ミニポップアップ - Beachside Hangout

イベント名	テーマ・内容	日程	時間	日数	1日の売上目安	最低出店料 / 日	最低出店料 (合計)
7月 Beachside Hangout - July	ポップアップ店舗	7/25-26	11時～19時 LO	2 日間	60,000	6,000	12,000
9月 Beachside Hangout - September	ポップアップ店舗	9/26-27	11時～17時 LO	2 日間	45,000	4,500	9,000
11月 Beachside Hangout - November	ポップアップ店舗	11/21-22	11時～17時 LO	2 日間	45,000	4,500	9,000
12月 Beachside Hangout - December	ポップアップ店舗	12/26-27	11時～17時 LO	2 日間	40,000	4,000	8,000

シーズンポップアップ・定期ミニポップアップについて:

#### [ シーズンポップアップ ]

県外からも青島に遊びに来られる方が多いタイミングに実施するイベント。  
 非日常感を演出。ワークショップ系やヨガなどのアクティビティコンテンツも用意します。



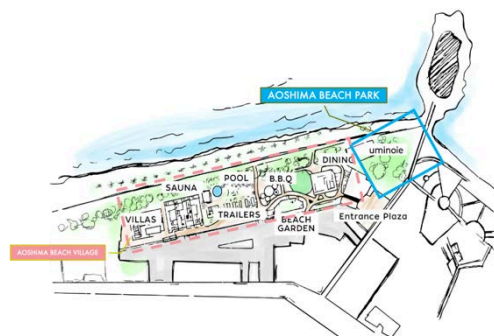
#### [ 定期ミニポップアップ『Beachside Hangout』 ]

気軽に、フラッと寄りたくなるような、日常の延長線にあるイベント。第四週目の週末に開催します。  
 よりカジュアルな空間演出、ジャムセッションのような音楽がメイン。



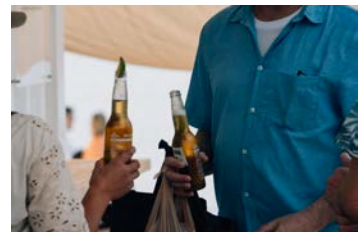
## <募集内容サマリー>

- 場所: AOSHIMA BEACH PARK (宮崎市青島2丁目233)



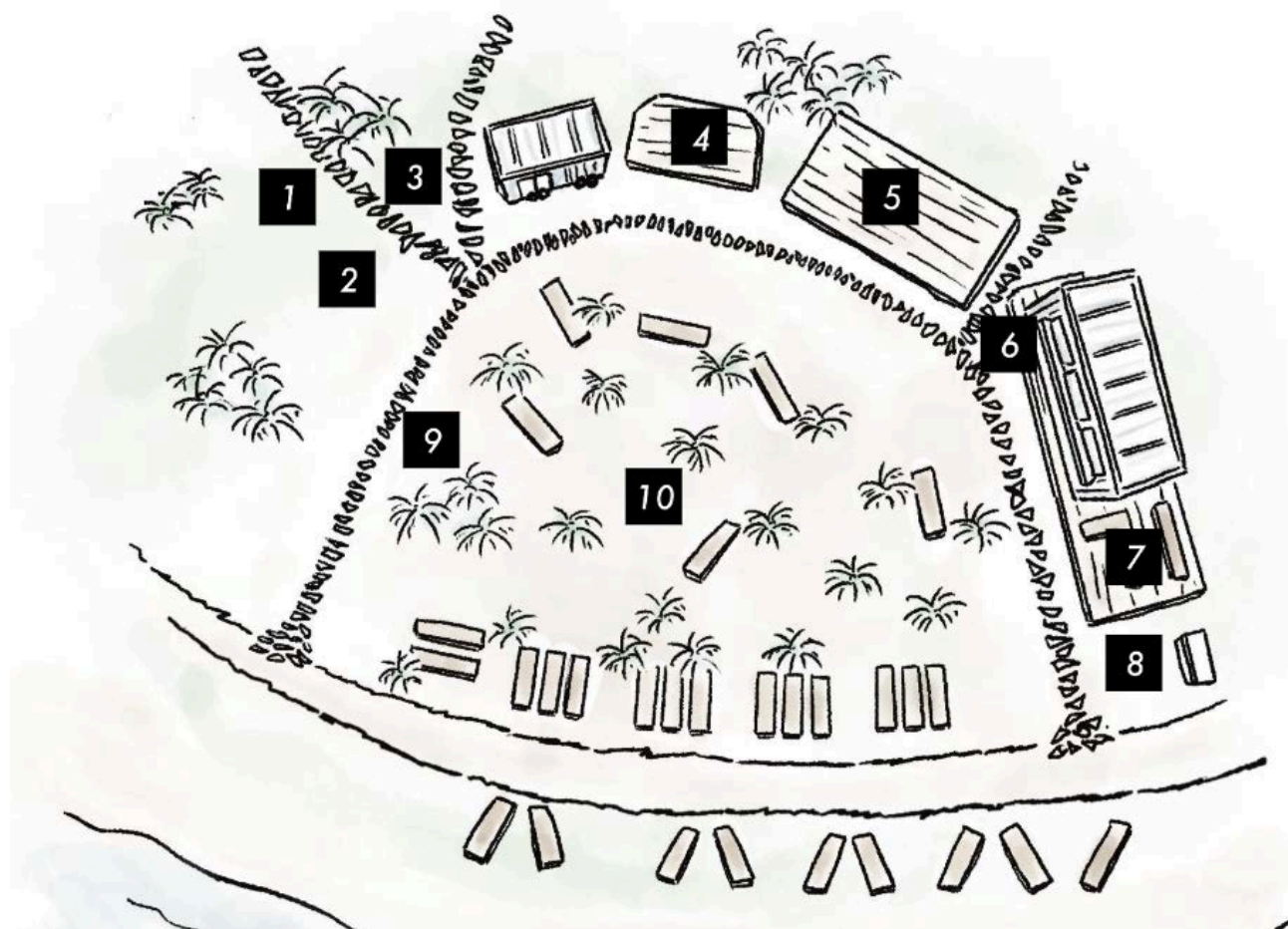
- 営業時間: 各イベントによる。前項のイベント日程表をご確認ください
- 出店数: タームあたり2-3店舗
- 出店料: 売上10% (最低固定出店料あり)
- 会計・売上報告: お会計は各店舗にて実施。ターム終了後に売上報告をいただきます。
- 保健所の許可証、警察署の「通行禁止道路通行許可」(車両搬入がある場合)の取得が必要です。
- 悪天候判断: 詳細後掲
- 出店場所: 出店決定後にお知らせします。
- POSは店舗様にてご準備→出店後に売上報告いただく運用になります。
- 当日の設営サポートはないため、店舗様にて実施いただきます。

# 会場の様子



# 会場レイアウト

## ●会場図



- 出店場所  
上記場内MAP内①～⑨のいずれかの場所でご出店いただきます。
- 出店形態  
キッチンカーもしくは持参テント・什器でのご出店  
(※キッチンカー出店の店舗様を優先する場合がございます)

## 出店時の注意事項

●貸出可能品:ご希望のアイテムがあれば応募フォームへご記載ください。

・テーブル 1台(2,000 mm×800 mm×高さ 650 mm)

※会場のレイアウトによっては貸出ができない場合がございます。

※借りられる場合は、出店者様にて組み立て及び指定の場所へ返却をお願いします。

・LEDストリングライト(追加分はご用意ください)

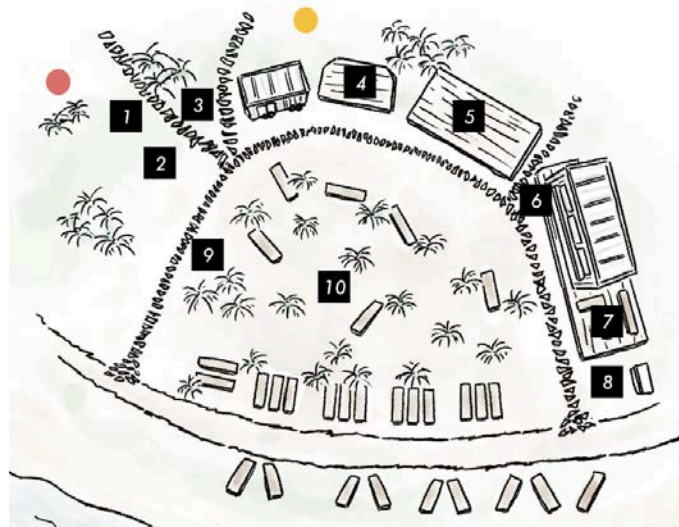
●電源:使用有無・使用電力を応募フォームへご記載ください。

※電源の容量に限りがあるため、使用できる容量を調整させていただく場合があります。

※会場に常設されている2ヶ所のコンセントボックス(下図の色丸部分)いずれかからをご利用ください。電源コードは出店者様でご用意ください。

※コードが園路を跨ぐ場合は転倒防止のためガムテープ等で養生をしてください。

※複数の延長コードやタコ足配線は禁止します。



●服装・ユニフォーム

原則自由ですが、お客様から見て衛生的な服装を心がけてください。

●出店ブースの外観

AOSHIMA BEACH PARKは場内の景観を重要視しており、世界観や雰囲気にとぐわなPOP類の展示はご遠慮いただいています。出店当日に現地調整を行う場合もございます。

また、WebサイトやSNSを参考に、出店イメージも出店の選考基準として検討いたします。

以下が外観の注意事項となります。



▶ お祭りで見受けられる、商品名や店名を全面に出したのぼりはお控えください



▶ A看板を利用したメニュー表示、店舗表示は問題ありません。



▶ テント自体への印字、テントや店舗机にフラッグをかけるのはOKです。

・店舗名や商品の紹介に必要なポップ等は各出店者様でご用意ください。

・SNSでの告知に制限はございません。

# 出店申込

## 【出店者様に望むこと(選考基準)】

- AOSHIMA BEACH PARKのフィロソフィー、目指すものに共感いただける方。
- 出店時の景観などビーチパーク内の世界観創りに協力いただける方。
- 事務局及び出店者同士で協力し合い、一緒にコンテンツを作っていただける方。
- 今後も継続して出店いただける方。
- こだわりをもった商品を販売し、来場者との「海辺の時間」を共有できる方。
- 事務局の案内・指示に従っていただける方。
- 反社会的団体に関係のある方や所属されている方は出店できません。

### ●申込・出店の流れ

- ① AOSHIMA BEACH PARKの出店申し込みフォームよりエントリー
- ② 事務局より、選考が通った店舗様へ連絡
- ③ 店舗様用LINEにて詳細の調整
- ④ 出店日1週間前までに指定口座へご入金
- ⑤ 警察署への「通行禁止道路通行許可」申請

<https://www.pref.miyazaki.lg.jp/m-police/kense/shinse-todokede/1101023.html>

キッチンカー出店、搬入・搬出の乗り入れがある場合は、事前に宮崎南警察署へ届け出をいただき、事前に通行許可証を取得いただくようお願い致します。

本募集要項のP4、P13を印刷したうえで届け出いただくとスムーズです。

### ⑥ 出店

- ・搬入時間→9:00～10:30
- ※荷下ろしスペースが狭いため、荷物を下ろしたらすぐに車両を駐車場へ移動ください。
- ・搬出時間→LO時間の30分で撤収開始

※トラック《2トン以上》での搬入を希望される場合は事前にご相談ください

### ・駐車場:

隣接するD-Parking AOSHIMA BEACH VILLAGE、もしくは周辺コインパーキングをご利用ください。

(D-Parking:24時間500円)

## <選考基準(参考)>

- ①各ターム内の日程全て出店が可能であること
- ②キッチンカーであること or テント機材持ち込み可能であること
- ③AOSHIMA BEACH PARKの世界観、来場者様のニーズにマッチしているか

上記の基準の他、総合的にご出店の判断をさせていただきます。

選考結果に関する問合せについてはお答えできかねますのであらかじめご了承ください。

### <募集スケジュール>

基本的にイベントの約1か月前が募集期限となります。

詳しい日には募集フォームに記載がございます。

## 出店料

出店料＝売上の10%(最低出店料あり)

### [ シーズンポップアップ ]

イベント名	テーマ・内容	日程	時間	日数	1日の売上目安	最低出店料 / 日	最低出店料 (合計)
GW Golden Week Pop up	春の陽気と共に賑やかさを感じるポップアップイベント	4/29-5/1	11時～18時 LO	3日間	45,000	4,500	13,500
		5/2-6	5/2: 11時～19時 LO 5/3-4: 11時～19時半 LO 5/5: 11時～20時半 LO 5/6: 11時～18時LO	5日間	80,000	8,000 ※6日は4500	36,500
8月 Summer Pop up	海沿いの夏休みの思い出を提供するイベント	8/8-9	別途アナウンス	2日間	45,000	4,500	9,000
		8/13-16		4日間	70,000	7,000	28,000
10月 Autumn Pop up	最も過ごしやすい季節の青島を感じるイベント	10/10-12	11時～20時半 LO	3日間	70,000	7,000	21,000
1月 New Year's PopUp	新年を祝いながら温かい食事とドリンクで一息つく海時間	1/1-3	別途アナウンス	3日間	75,000	7,500	22,500
		1/6-8		3日間	45,000	4,500	13,500

### [ 定期ミニポップアップ『Beachside Hangout』 ]

イベント名	テーマ・内容	日程	時間	日数	1日の売上目安	最低出店料 / 日	最低出店料 (合計)
7月 Beachside Hangout - July	ポップアップ店舗	7/25-26	11時～19時 LO	2日間	60,000	6,000	12,000
9月 Beachside Hangout - September	ポップアップ店舗	9/26-27	11時～17時 LO	2日間	45,000	4,500	9,000
11月 Beachside Hangout - November	ポップアップ店舗	11/21-22	11時～17時 LO	2日間	45,000	4,500	9,000
12月 Beachside Hangout - December	ポップアップ店舗	12/26-27	11時～17時 LO	2日間	40,000	4,000	8,000

#### ①出店前お支払い:

前項の通り、ご出店前の期日までに上記最低出店料を指定の口座へお振込みください。

#### ②出店後お支払い:

売上報告を実施いただき、売上歩合出店料を後日お振込みください。

※右列記載の売上目安はこれまでの実績を元にした目安金額です。

※出店料は今後、改定の可能性がございます。

### <売上報告について>

- ・各日ごとの売上をまとめてご報告をお願いします。
- ・事務局連絡用の公式ラインもしくはE-mailにて連絡ください。
- ・報告のフォーマットは自由です。

●お振込先

定められた期日までに事前振込し公式Lineへご連絡ください。別途領収書を発行します。

振込口座:(銀行名)PayPay銀行 (支店名)ビジネス営業部 (口座番号)普通 2857571 (名義)カリバティシップ
--

※振込手数料は各自ご負担いただけますようお願いいたします。

※出店料の振込が確認できない場合はご出店を見送らせていただく場合がございます。

※出店者都合のキャンセルの場合、出店料は返金いたしません。

※出店枠が一杯などの理由で「キャンセル待ち」の場合、出店枠が確保でき次第メールもしくはお電話にて事務局よりご連絡させていただきます。

## その他注意事項

### ●事前の会場確認

イベント2日前までに一度会場へお越しいただき、パーク内の雰囲気や出店場をご確認願います。来場が難しい場合はご連絡ください。

### ●POSシステムについて

ご出店者様にてご準備ください。キャッシュレスも一定数ニーズがございますのでご検討ください。

### ●環境への配慮

AOSHIMA BEACH PARKでは、環境に配慮し、ゴミの排出量削減に取り組んでいます。再生利用可能な容器を使用するなどの取り組みをお願いいたします。また、出店ブース近辺でゴミを見かけた場合は積極的に回収いただくようお願いいたします。

### ●出店マナーについて

- ・場内は禁煙エリアとなっています。ビーチパーク後方の喫煙所をご使用ください。
- ・出店中の飲酒はご遠慮ください。
- ・強引な客引き、酒類販売を強調する客引きはご遠慮ください。
- ・一気飲みを誘引する酒類の提供はご遠慮ください。

### ●清掃・ゴミ処理について

テイクアウトボックスなど、出店者様の商品に関するゴミは店舗様にて回収をお願いいたします。また、店舗内で発生したゴミも持ち帰り願います。もしくは回収費込みで1枚700円ゴミ有料引き取りサービスをご利用ください。※分別ができていないものは回収できないためご注意ください。

### ●トイレについて

公園内の公衆トイレをご利用ください。

### ●悪天候により、主催者の判断にて本イベントを中断または中止する場合がございます。

### ●BGMについて

事務局にてプレイリストを流し、パーク内に統一感を持たせますので店舗での音楽はお控えください。

### ●事前の荷物送付について

受付しておりません。宅急便搬出も、お近くのコンビニエンスストアよりお手配をお願いいたします。

### ●連続出店の場合

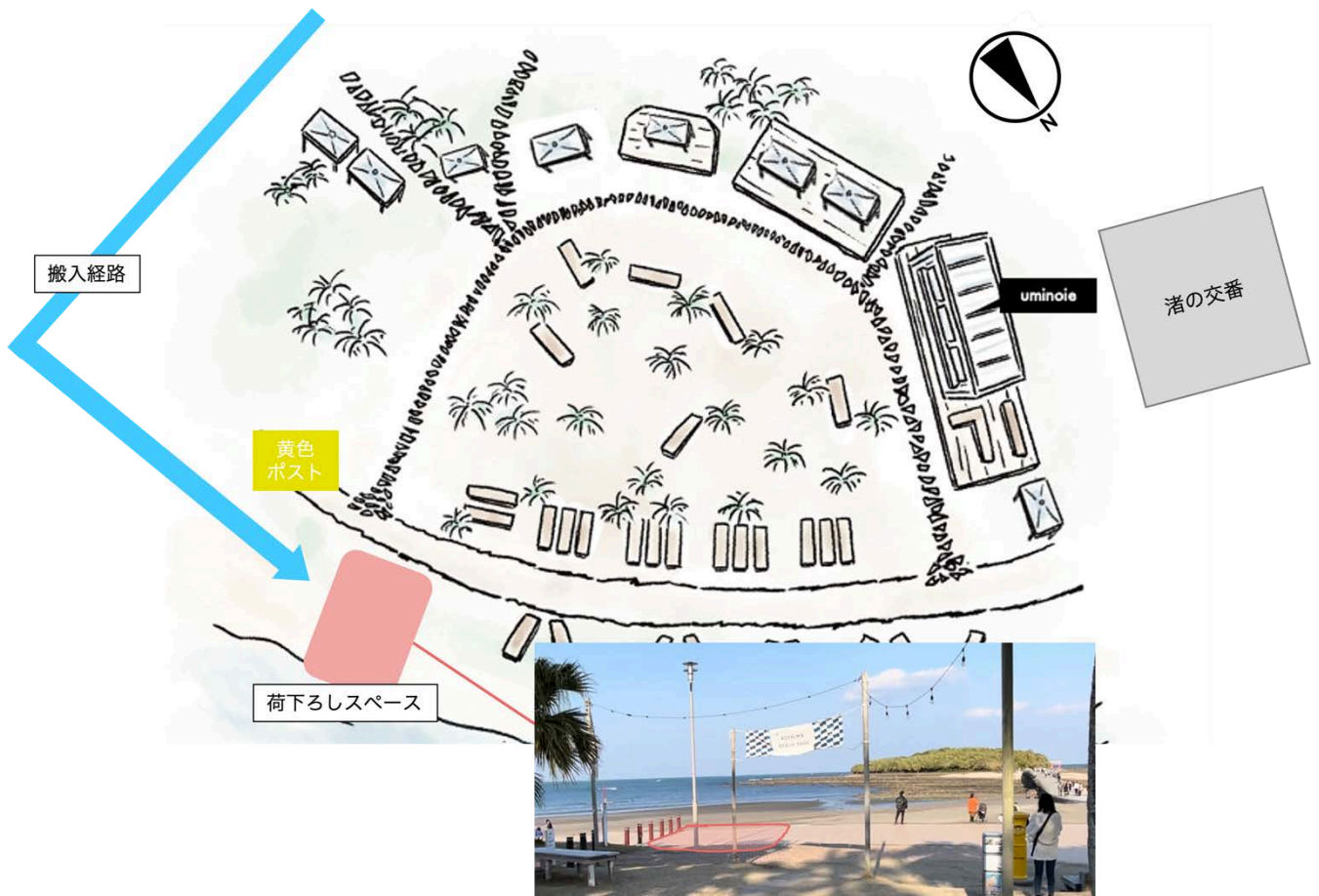
事務局にて所定の倉庫または保管スペースにて保管することが可能です。スペースに限りがありますので、事前にご相談ください。ただし、紛失等については主催者側で責任は一切負いません。

● 推奨駐車位置、搬入経路



※車両搬入内速度は徐行(時速 10 km以下)です。

● 搬入詳細



## 飲食店舗様向け(基本要件)

### ●保健所許可について

- ・宮崎市保健所が発行する許可証の取得と事前のコピーの提出をお願いします。
- ・飲食物販売/店舗での調理販売・・・臨時営業許可
- ・加工品、お弁当や既製包装食品・・・行商(登録)
- ・提供メニューは、宮崎市保健所の規定に基づきます。

※許可証の取得には時間がかかる可能性もありますので早めにご対応をお願いします。

### ●出店中の注意事項

- ・エコ活動にも取り組んでいます、過剰包装を避け分別しやすい容器でゴミの減量化にご協力ください。
- ・販売するにあたり必要な備品(器具、機材)は、各店舗にてご準備ください。
- ・出店にあたり注意事項を遵守せずに発生した事故等において、主催者は一切の責任を負いかねます。
- ・加入保険に関して、必要に応じて保健所や食品衛生協会でのPL法対応保険をご確認願います。

### ●火の使用

- ・BBQ(炭火):コンロの2倍の面積にあたる防火シートを敷くようお願いします。
- ・カセットコンロ:店舗様でご用意ください。
- ・ガスコンロ:ガスタンク含め店舗様でご用意ください。
- ・IHコンロ:使用可能です。

### ●給排水

店舗様にてご準備、処理をお願い致します。上水はuminoieで追加給水いただけます。

### ●冷蔵庫、冷凍庫

専用の冷蔵庫・冷凍庫はございませんので、クーラーボックスは店舗様にてご準備ください。  
店舗様用電源を用意しておりますので、冷蔵庫・冷凍庫をお持ち込みいただくことも可能です。

### ●お皿、カトラリー

可能な限り可燃性のもので、黒もしくは茶色系のものをご準備をお願いします。



## 飲食店舗様向け(その他注意点)

### ●衛生管理

- 食品の保存方法をよく確認し、適切な温度で販売、保管してください。
- 食品の表示について、適正に記載されていることを確認してお取扱いください。

### ●アルコール類の販売をされる店舗様(瓶や缶で栓を抜かずに販売される場合)

税務署への「期限付き酒類小売業免許届出書」が必要となります。

※届出は酒類製造者または酒類販売業者であることが条件となり、ご自身で実施をお願いします。

※未成年者、車両の運転をしないかをご確認の上、販売を行ってください。

### ●パンや焼き菓子、その他、ご自身で加工品を扱う店舗様

菓子製造許可証や、製造許可証が必須となります。お持ちでない方は出店できません。

### ●アレルギー原因物質を含む食品の表示

容器包装された加工食品、食品添加物で、アレルギー物質を含む物については、アレルギー物質の表示を義務化、または推奨となっております。

①省令で表示義務化(7品目):卵、乳、小麦、そば、落花生、えび、かに

②表示を推奨(21品目):あわび、いか、いくら、さけ、さば、オレンジ、キウイフルーツ、バナナ、もも、りんご、牛肉、豚肉、鶏肉、くるみ、大豆、まつたけ、やまいも、ゼラチン、ごま、カシューナッツ、アーモンド

### ●食品表示

容器包装に入れられた食品は原則として表示が必要となります。食品表示法に則って表示ください。表示の相談については、製造所、加工所を管轄する保健所にご相談ください。

# 販売について

## ●販売方法

出店者自身が販売を行っていただきます。

## ●売上管理について

前項の通り、事務局提供のPOSシステム・タブレットで売上計上していただきます。  
利用可能なのは現金とクレジットカードになります。クレジットカード決済分の売上は3.4%の追加手数料をお支払いいただきます。  
また、売上金に関して、盗難、紛失等があった場合は、事務局にて一切の責任は負いません。  
最終的な売上金額はPOSシステムに基づき事務局で確認します。

## ●販売品責任について

出店者様の販売した商品に対する責任は出店者様に帰属いたします。

販売の際には、上記を同意したものとし、食中毒予防に万全の注意をするようお願いいたします。  
また来場者に与えたケガ等についても、事務局にて一切の責任は負わない事とさせていただきます。

## ●販売価格について

適正価格での販売をお願いいたします。

## ●つり銭について

出店者ご自身でご用意ください。

## ●レジ袋の使用について

原則として紙袋を使用いただくようお願いいたします。

## ●全ての設置物及び営業行為は、決められた出店ブース内で行います。

## ●その他の公園通路及び出店ブース以外での展示・販売・PR活動は禁止いたします。

## ●その他以下の行為を禁止いたします。

### ●政治、宗教の勧誘活動、募金・寄付活動、騒音・悪臭・通行の妨げになるような行為。

●本イベントの正常な運営に支障を生じる恐れがあると認められたものについては、その品目の出店を制限、または禁止する場合があります。

# 緊急時等の対応

## ●荒天時の対応について

1. 荒天中止の判断基準について(確認媒体: Windy、Yahoo!天気)

### [Food]

- ・6m以上の風速が予測される場合
- ・3ミリ以上の降水が予測される場合
- ・3ミリ未満の場合は現場判断 or 店舗様の判断で撤収可

### [物販・ワークショップ・その他イベント]

- ・2ミリ以上の降水(傘をさすレベル)が見込まれる場合に中止。

2. 中止のお知らせについて

事務局連絡用の公式ラインもしくはご登録いただいているメールでご連絡します。

◇前日から天候が良くない場合

開催前日 18 時に事務局で開催可否の判断をし、開催前日の 19 時に連絡。

◇前日では判断が付かない場合

当日の朝 7時に事務局で開催可否の判断をし、8 時まで連絡。

※天候によっては、店舗様判断にて撤収可とする場合がございます。撤収する場合は、出店料を割引する形で案内します。詳細はその都度連携させていただきます。

## ●緊急時の対応について

### ●開催時の連絡体制

出店者 ⇨ 事務局 ⇨ 渚の交番 ⇨ 警察・消防関係機関

### ●関係機関連絡先

関係機関名	住所	
株式会社Libertyship(事務局)	宮崎県宮崎市青島2丁目2-7 海洋館7号	0985-77-6858
渚の交番	宮崎県宮崎市青島2丁目233番地	0985-65-1055
宮崎南警察署 青島駐在所	宮崎県宮崎市青島2丁目11-6	0985-65-1110
宮崎市南消防署青島出張所	宮崎県宮崎市青島1丁目8-9 宮崎市南 消防署青島出張所	0985-65-2397
青島リゾートクリニック	宮崎県宮崎市加江田5646番地1	0985-65-3567

### ●けが人・急病人発生時の対応について

●状態を確認し、軽度の場合は渚の交番で処置を行います。

●重傷の場合は、傷病者の救護に最善を尽くすとともに、事務局に報告をしてください。状況に応じて救急車の要請を行います。

### ●拾得物及び遺失物の対応について

●拾得物は事務局へ報告のうえ、警察署へお届けをお願いします。

•遺失物に関する問い合わせがあった場合は、事務局へご案内ください。

## お問合せ先

株式会社Libertyship

AOSHIMA BEACH PARK プロモーションTEAM

0985-77-6858

abp@libertyship.jp

